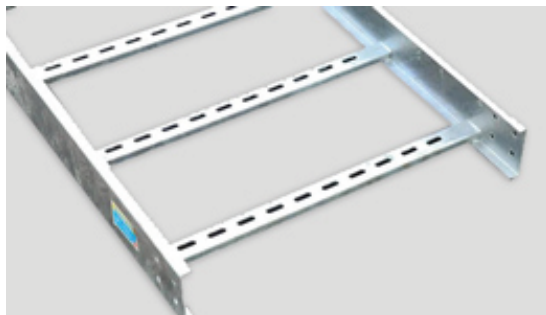


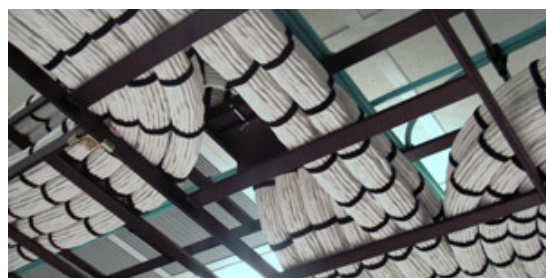
ریل ، سینی ، لدر



از ریل برای نظم دادن و مرتب کردن کابل ها بر روی لدر استفاده می شود. این ریل ها دارای ساختار فلزی هستند و با قرار گرفتن روی عرض لدر کابل هایی که به صورت عمودی در طبقات جا به جا می گردند را مرتب می کند.



کاربرد سینی مانند کاربرد لدر است و تفاوت اصلی آنها تنها در شکل ظاهری آنها است. البته در مواقعی که لازم است کابل ها به صورت افقی جا به جا گردند استفاده از سینی به جای لدر باعث نظم بیشتر کابل کشی می گردد.



لدر یک ابزار آهنی است که برای نظم دادن به عبور کابل ها بین طبقات، واحدها و داخل دیتا سنتر مورد استفاده قرار می گیرد. این ابزار به صورت پیش ساخته عرضه نمی گردد و در هنگام طراحی و ساخت رایزر در داخل رایزر ساخته می شود. لدر ابزاری است که در رایزر ساخته می شود و موجب سهولت در کابل کشی ساختمان می گردد.

